




---

---

---

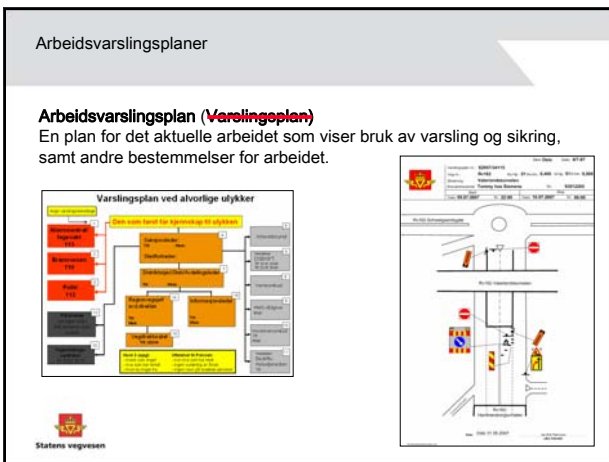
---

---

---

---

---




---

---

---

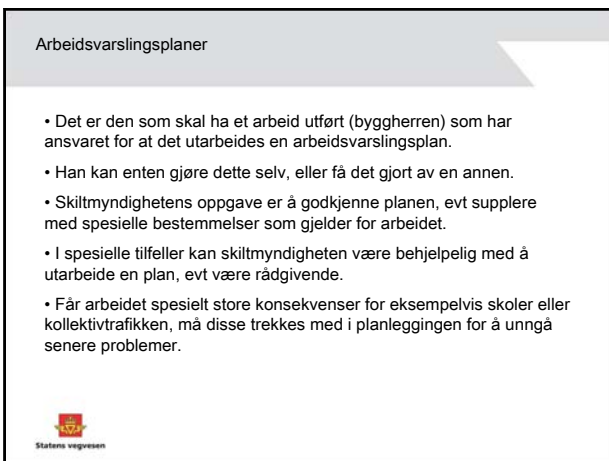
---

---

---

---

---




---

---

---

---

---

---

---

---

### Arbeidsvarslingsplaner

- En virksomhet som påtar seg ansvar for gjennomføring av planen må kunne dokumentere sin kompetanse.
- Skiltmyndigheten kan stille krav om høyere kompetanse enn basiskompetanse i spesielle tilfelle.
- Virksomheter kan nektes senere ansvar dersom pålegg ikke følges opp.



---

---

---

---

---

---

---

---

### Arbeidsvarslingsplaner

- Skiltmyndigheten skal kontrollere at nødvendige hensyn er tatt ved godkjenning av en plan. Evt kan de be om en omarbeiding av planen.
- Skiltmyndigheten skal ivareta kontakt med andre myndigheter som blir berørt av arbeidet.



---

---

---

---

---

---

---

---

### Arbeidsvarslingsplaner

En arbeidsvarslingsplan *skal være basert* på en risikovurdering.

Tre enkle spørsmål er kjernen i risikovurderingen:

- Hva kan gå galt?
- Hva kan vi gjøre for å hindre dette?
- Hva kan vi gjøre for å redusere konsekvensene dersom det skjer?



---

---

---

---

---

---

---

---

### Arbeidsvarslingsplaner

Det skal tas utgangspunkt i:

- Hvor skal arbeidet utføres?
- Hvilken type arbeid skal utføres?
- Hva kreves av utstyr for å sikre arbeidere og trafikanter?
- Hvordan sikres framkommeligheten for trafikantene?



---

---

---

---

---

---

---

---

### Arbeidsvarslingsplaner

Planen skal vise og beskrive alle:

- trafikkskilt, oppmerking og signaler som skal benyttes eller endres ifm arbeidet,
- andre tiltak: sikring, belysning,
- relevante avstander,
- framkommelighetstiltak for alle trafikantgrupper,
- eventuelle krav til tidspunkter, rekkefølge, kontroll etc.

For kompliserte arbeider kan det være nødvendig med flere faseplaner.



---

---

---

---

---

---

---

---

### Arbeidsvarslingsplaner

Ved innsending til godkjenning:

- Hvem skal være ansvarshavende? (Evt dokumentere at firmaet har personell med tilstrekkelig kompetanse til å være ansvarshavende.)
- Navn på kontaktperson for evt spørsmål vedrørende planen.



---

---

---

---

---

---

---

---

## Arbeidsvarslingsplaner

En godkjent plan skal inneholde:

- henvisning til de plantegninger oa som arbeidsvarslingsplanen består av,
- en opplisting av krav som er knyttet til planen,
- opplysning om at godkjenningen også er vedtak etter skiltforskriftens §§29 og 30,
- opplysning om at særskilt vedtak for regulerende skilt og for trafikklyssignal er vedlagt (skiltforskriftens §§26, 28 og 30)
- evt vedtak om bruk av manuell dirigering (Vtl §7)
- overføring av ansvar for gjennomføring og oppfølging til den utførende virksomheten

Alle dokumenter som inngår i en arbeidsvarslingsplan skal være undertegnet av person som har myndighet til å gi slik godkjenning!



---

---

---

---

---

---

---

---

---

---

## Arbeidsvarslingsplaner

Særskilt vedtak om *trafikkregulerende skilt med mer* skal inneholde:

- navn på forvaltningsorganet,
- henvisning til bestemmelsen som hjemler vedtaket,
- hvilke skilt og reguleringer som omfattes av vedtaket, med henvisning til hjemmel,
- henvisning til aktuell arbeidsvarslingsplan, evt med stedsangivelse,
- evt begrensninger i gyldighet, og krav om loggføring,
- om ansvar for gjennomføring er tillagt utførende, krav om rapportering oa.

Vedtaket skal være nummerert, og undertegnet av person med myndighet til dette.



---

---

---

---

---

---

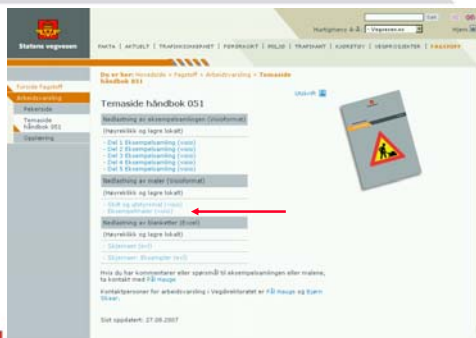
---

---

---

---

## Arbeidsvarslingsplaner



---

---

---

---

---

---

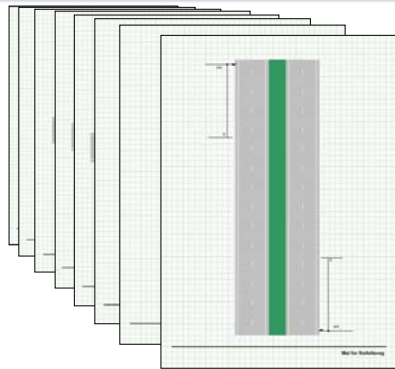
---

---

---

---

### Arbejdsvarslingsplaner



---

---

---

---

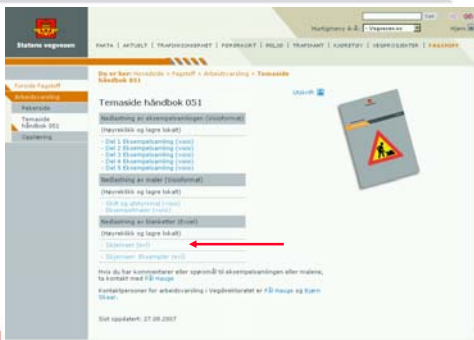
---

---

---

---

### Arbejdsvarslingsplaner



---

---

---

---

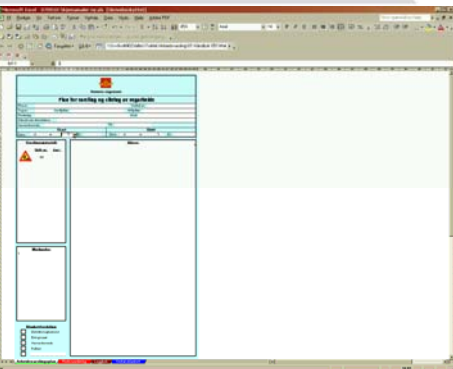
---

---

---

---

### Arbejdsvarslingsplaner



---

---

---

---

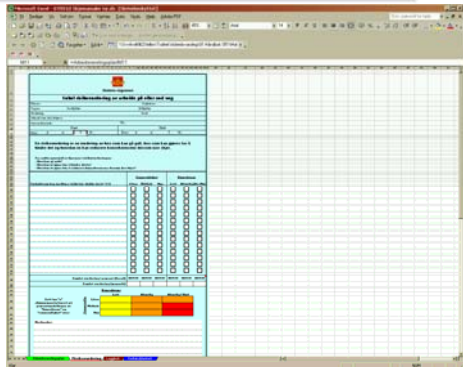
---

---

---

---

Arbeidsvarslingsplaner



---

---

---

---

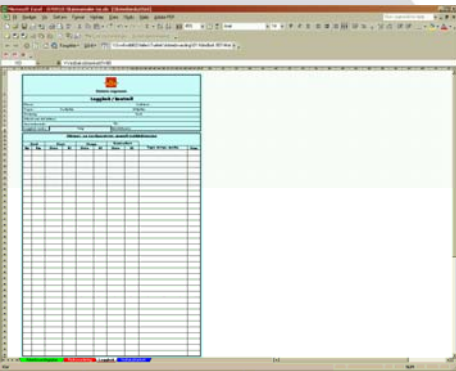
---

---

---

---

Arbeidsvarslingsplaner



---

---

---

---

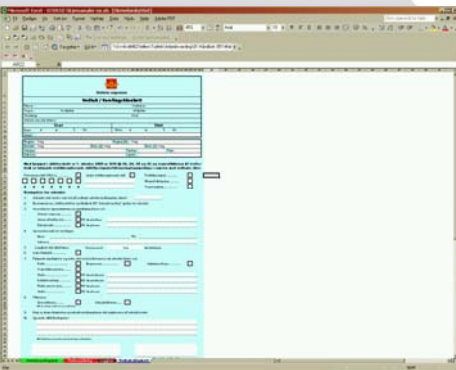
---

---

---

---

Arbeidsvarslingsplaner



---

---

---

---

---

---

---

---

*Spørsmål?*



---

---

---

---

---

---

---

---